

FEMME

LEVRE SUPERIEURE	70 €
MENTON	70 €
LEVRE SUP + MENTON	120 €
VISAGE ENTIER + COU	150 €

AISSELLES	100 €
MAILLOT SIMPLE	95 €
MAILLOT ECHANCRE	120 €
MAILLOT INTEGRAL	150 €
RACINE DES CUISSSES	60 €

1/2 JAMBES	230 €
CUISSSES	220 €
ARRIERES CUISSSES	150 €
JAMBES ENTIERES	350 €

RETOUCHE

MAILLOT	50 €
AISSELLES	50 €
JAMBES	100 €

PRIX NON CONTRACTUELS NON OPPOSABLES
SEUL LE DEVIS PERSONNALISÉ FINAL COMPTE

FORFAITS

MAILLOT SIMPLE + AISSELLES	200 €
MAILLOT ECHANCRE + AISSELLES	220 €
MAILLOT INTEGRAL + AISSELLES	240 €

1/2 JAMBES + MAILLOT ECHANCRE + AISSELLES	450 €
1/2 JAMBES + MAILLOT INTEGRAL + AISSELLES	480 €



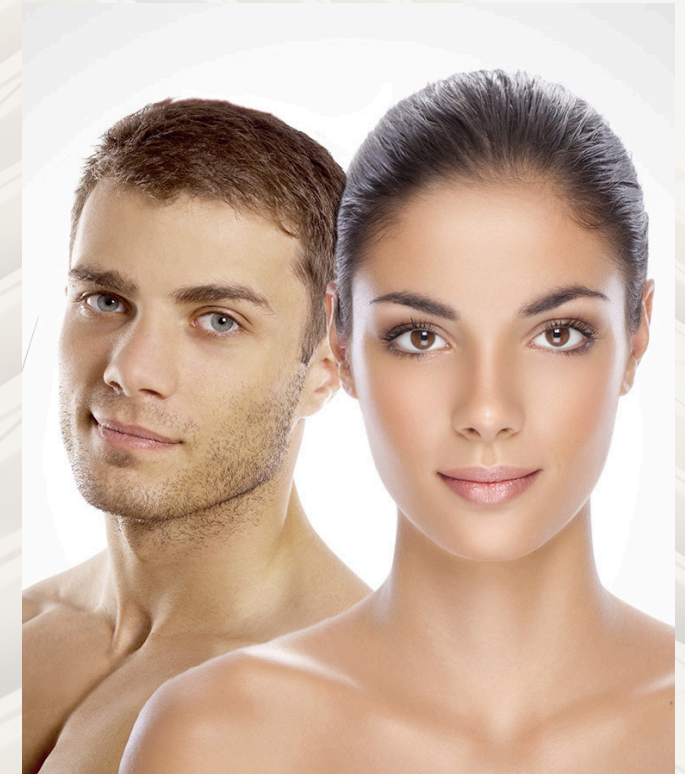
VOTRE 1ÈRE SÉANCE TEST OFFERTE
AFIN DE JUGER L'EFFICACITÉ DE
NOTRE LASER

HOMME

BARBE ENTIERE	160 €
COL DE CHEMISE	70 €
POMMETTES	70 €
NUQUE	80 €

TORSE	200 €
VENTRE	160 €
TORSE + VENTRE	340 €
HAUT DU DOS	160 €
DOS ENTIER	350 €

AVANT-BRAS	150 €
BRAS COMPLETS	220 €
EPAULES	120 €
AISSELLES	100 €



Le cabinet Carré Esthétique Lafayette dispose d'un laser, le Again Pro de chez Deka Laser permettant de réaliser :

- l'épilation laser chez les femmes et les hommes
- une épilation laser de manière optimale, en termes de sécurité et d'efficacité
- une épilation laser quelle que soit la couleur de peau
- une épilation laser quelle que soit la période de l'année
- une épilation laser sur la majorité des types et couleurs de poils (à l'exception des poils blancs, roux ou excessivement fins et clairs)
- Une épilation rapide, sûr et confortable.

La durée du traitement est réduite de 50 % grâce à une performance maximale et à une puissance de pointe supérieure. Grâce à une puissance de refroidissement plus élevée, la sensation de douleur et les effets secondaires potentiels sont proches de zéro.

Durée de la séance :

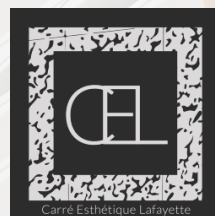
Pour votre plus grand confort, notre appareil est doté d'une technologie exclusive qui permet de raccourcir la durée des séances de manière très sensible en comparaison à d'autres lasers.

Une performance doublée avec des temps de séances réduits de moitié.

Les séances sont espacées de 5 à 8 semaines en fonction de l'avancée du traitement. Dans certains cas une ou deux séances d'entretien tous les 12 à 18 mois peuvent s'avérer nécessaires.

Un rendez-vous sera nécessaire pour réaliser un bilan avant l'épilation permettant d'évaluer la faisabilité du traitement, puis d'établir un protocole de soin individualisé de l'épilation. Les informations liées à la préparation des séances, à leurs déroulements et au suivi du traitement vous seront indiquées à cette occasion.

A son issue, un devis pourra vous être proposé.



Contactez-nous

5 place Aristide Briand 44000 NANTES
02 28 08 08 28
secretariat@carre-esthetique-lafayette.fr
www.carre-esthetique-lafayette.fr



Carré Esthétique Lafayette

Dr BOGAERT Pierre

EPILATION LASER

